

Poslovna zona „Ramići – Banja Luka“

Ib Objekti raspoloživi za investiranje

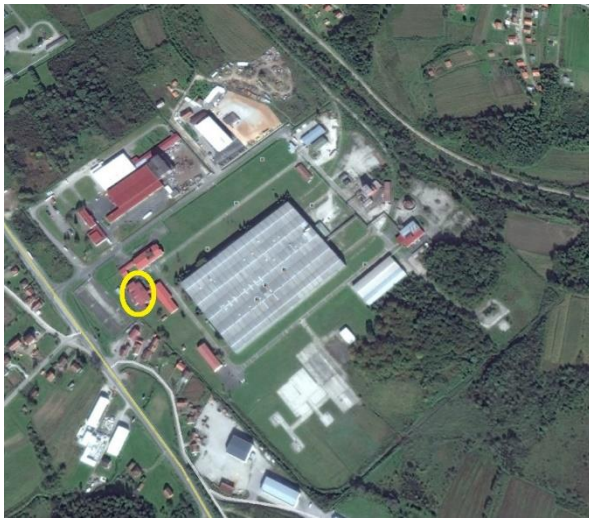
| No | OBJEKAT/ Vrsta informacije | Informacija |
|----|--|---|
| 1 | Naziv objekta | Upravna zgrada |
| 2 | Vrsta ulaganja (brownfield, zajedničko ulaganje) | Brownfield |
| 3 | Površina i opis objekta | Površina: 2 017 m ² Objekat je monolitni, podna površina je urađena od keramičkih ploča, krov je kosi, dvobrodni, limeni; obložni zidovi su urađeni od blokova |
| 4 | Vlasništvo | Grad Banja Luka |
| 5 | Opis lokacije objekta u odnosu na transportne koridore | Objekat se nalazi u sklopu poslovne zone „Ramići – Banja Luka“, u blizini magistralnog puta Banja Luka – Prijedor, od autoputa Banja Luka – Gradiška je udaljen oko 2 km, ima direktan pristup željeznici koja ulazi u kompleks |
| 6 | Poslovna mogućnost: kupovina ili najam objekta | Kupovina ili najam |
| 7 | Cijena kupovine ili najma zemljišta | Najam 3 KM + PDV/m ² Kupovina – početna cijena se utvrđuje prethodnom procjenom objekta |
| 8 | Opremljenost infrastrukturom (električna energija, voda, kanalizacija, rasvjeta, telekomunikacije, pristupni putevi) | <ul style="list-style-type: none">- Asfaltni put, vodovodna, fekalna i infrastruktura za otpadne vode,- električna rasvjeta i trofazni napon u objektu,- postoje instalacije za centralno grijanje koje trenutno nisu u funkciji,- postoji protivpožarna zaštita, |
| 9 | Namjena objekta | Kancelarijski prostori – administracija, poslovni inkubator |
| 10 | Dokumentacija potrebna za investiranje u objekat, ko je izdaje (prostorni i regulacioni plan, dozvole i saglasnosti) | <ul style="list-style-type: none">- Postoji regulacioni plan Poslovne zone „Ramići – Banja Luka“- Upotrebna dozvola za postojeći objekat- Vodi se postupak za izdavanje građevinske dozvole za sanaciju i adaptaciju- Stručno mišljenje sa izmjenom i dopunom urbanističko-tehničkih uslova za sanaciju i adaptaciju objekata (oktobar 2015)- Lokacijski uslovi broj: 03-364-2767/15 od 18.11.2015. godine za sanaciju i adaptaciju objekta- Glavni projekat sanacije - adaptacija objekta br. 1 iz decembra 2015 – namjena poslovni inkubator- Potvrda o izvršenoj reviziji tehničke dokumentacije br. 4076/15 od 24.12.2015. godine |

| | | |
|----|--------------------|---|
| | | - Rješenje MUP – Centar javne bezbjednosti kojim se daje saglasnost na projektovane mjere i normative zaštite od požara predviđene u projektno-tehničkoj dokumentaciji za sanaciju i adaptaciju objekta br. 1 |
| 11 | Ostale informacije | Objekat ima prizemlje i sprat |
| 12 | Kontakt | Odjeljenje za lokalni ekonomski razvoj i strateško planiranje 051/244-427 |



| No | OBJEKAT/ Vrsta informacije | Informacija |
|----|--|---|
| 1 | Naziv objekta | Restoran |
| 2 | Vrsta ulaganja (brownfield, zajedničko ulaganje) | Brownfield |
| 3 | Površina i opis objekta | Površina: 848,5 m ² Monolitni sistem gradnje objekta, limeni krov, obložni zidovi objekta su blokovski |
| 4 | Vlasništvo | Grad Banja Luka |
| 5 | Opis lokacije objekta u odnosu na transportne koridore | Objekat se nalazi u blizini magistralnog puta Banja Luka – Prijedor, od autoputa Banja Luka – Gradiška je udaljen oko 2 km, ima direktan pristup željeznici koja ulazi u kompleks |
| 6 | Poslovna mogućnost: kupovina ili najam objekta | Kupovina |
| 7 | Cijena kupovine ili najma zemljišta | Najam 3 KM + PDV/m ² Kupovina – početna cijena se utvrđuje prethodnom procjenom objekta |

| | | |
|----|--|--|
| 8 | Opremljenost infrastrukturom (električna energija, voda, kanalizacija, rasvjeta, telekomunikacije, pristupni putevi) | <ul style="list-style-type: none"> - Asfaltni pristupni put, električna rasvjeta, - postoje instalacije za centralno grijanje objekta, ali nisu u funkciji, - protivpožarna zaštita objekta, gromobranska instalacija, - vodovodna, fekalna i infrastruktura za otpadne vode |
| 9 | Namjena objekta | Ugostiteljski sadržaji |
| 10 | Dokumentacija potrebna za investiranje u objekat, ko je izdaje (prostorni i regulacioni plan, dozvole i saglasnosti) | <ul style="list-style-type: none"> - Postoji regulacioni plan Poslovne zone „Ramići – Banja Luka“ - Postoji upotrebna dozvola za objekat |
| 11 | Ostale informacije | |
| 12 | Kontakt | Odjeljenje za lokalni ekonomski razvoj i strateško planiranje 051/244-427 |



| No | OBJEKAT/ Vrsta informacije | Informacija |
|----|--|--|
| 1 | Naziv objekta | Garderoba sa laboratorijom |
| 2 | Vrsta ulaganja (brownfield, zajedničko ulaganje) | Brownfield |
| 3 | Površina i opis objekta | 916 m ² Monolitni sistem gradnje objekta, limeni krov, obložni zidovi objekta su blokovski |
| 4 | Vlasništvo | Grad Banja Luka |
| 5 | Opis lokacije objekta u odnosu na transportne koridore | Objekat se nalazi u blizini magistralnog puta Banja Luka – Prijedor, od autoputa Banja Luka – |

| | | |
|----|--|--|
| | | Gradiška je udaljen oko 2 km, ima direktan pristup željeznici koja ulazi u kompleks |
| 6 | Poslovna mogućnost: kupovina ili najam objekta | Kupovina ili najam |
| 7 | Cijena kupovine ili najma zemljišta | Najam 3 KM + PDV/m ² ili prodaja putem licitacije Kupovina – početna cijena se utvrđuje prethodnom procjenom objekta |
| 8 | Opremljenost infrastrukturom (električna energija, voda, kanalizacija, rasvjeta, telekomunikacije, pristupni putevi) | - Asfaltni pristupni put - Postoji sva potrebna infrastruktura |
| 9 | Namjena objekta | Poslovanje |
| 10 | Dokumentacija potrebna za investiranje u objekat, ko je izdaje (prostorni i regulacioni plan, dozvole i saglasnosti) | - Postoji regulacioni plan Poslovne zone „Ramići – Banja Luka“ |
| 11 | Ostale informacije | |
| 12 | Kontakt | Odjeljenje za lokalni ekonomski razvoj i strateško planiranje 051/244-427 |



| No | OBJEKAT/ Vrsta informacije | Informacija |
|----|--|--|
| 1 | Naziv objekta | Elektro – mašinska radionica sa kancelarijama |
| 2 | Vrsta ulaganja (brownfield, zajedničko ulaganje) | Brownfield |
| 3 | Površina i opis objekta | 1 129 m ² |

| | | |
|----|--|---|
| | | Monolitni sistem gradnje objekta, blokovska ispunjena zidova objekta, betonska podna podloga, kosi dvobrodni limeni krov |
| 4 | Vlasništvo | Grad Banja Luka |
| 5 | Opis lokacije objekta u odnosu na transportne koridore | Objekat se nalazi u blizini magistralnog puta Banja Luka – Prijedor, od autoputa Banja Luka – Gradiška je udaljen oko 2 km, ima direktan pristup željeznici koja ulazi u kompleks |
| 6 | Poslovna mogućnost: kupovina ili najam objekta | Kupovina ili najam – privreda, industrija, administracija |
| 7 | Cijena kupovine ili najma zemljišta | Najam 3 KM + PDV/m ² ili prodaja putem licitacije Kupovina – početna cijena se utvrđuje prethodnom procjenom objekta |
| 8 | Opremljenost infrastrukturom (električna energija, voda, kanalizacija, rasvjeta, telekomunikacije, pristupni putevi) | Asfaltni pristupni put Vodovodna infrastruktura – hidrantska i sanitarna voda Fekalna, infrastruktura za otpadne vode |
| 9 | Namjena objekta | Privreda, industrija, administracija |
| 10 | Dokumentacija potrebna za investiranje u objekat, ko je izdaje (prostorni i regulacioni plan, dozvole i saglasnosti) | - Postoji regulacioni plan Poslovne zone „Ramići – Banja Luka |
| 11 | Ostale informacije | |
| 12 | Kontakt | Odjeljenje za lokalni ekonomski razvoj i strateško planiranje 051/244-427 |



| No | OBJEKAT/ Vrsta informacije | Informacija |
|----|----------------------------|------------------------|
| 1 | Naziv objekta | Proizvodna hala |

| | | |
|----|--|--|
| 2 | Vrsta ulaganja (brownfield, zajedničko ulaganje) | Brownfield |
| 3 | Površina i opis objekta | 30 510 m ² Betonska podloga, kosi limeni krov, obložni zidovi objekta su paneli, fasada i krovni pokrivač su od Al lima |
| 4 | Vlasništvo | Grad Banja Luka |
| 5 | Opis lokacije objekta u odnosu na transportne koridore | Objekat se nalazi u blizini magistralnog puta Banja Luka – Prijedor, od autoputa Banja Luka – Gradiška je udaljen oko 2 km, ima direktan pristup željeznici koja ulazi u kompleks |
| 6 | Poslovna mogućnost: kupovina ili najam objekta | Najam ili prodaja |
| 7 | Cijena kupovine ili najma zemljišta | Najam 3,5 KM + PDV ili prodaja putem licitacije Kupovina – početna cijena se utvrđuje prethodnom procjenom objekta |
| 8 | Opremljenost infrastrukturom (električna energija, voda, kanalizacija, rasvjeta, telekomunikacije, pristupni putevi) | <ul style="list-style-type: none"> - Asfaltni pristupni put, električna energija - Instalacije za centralno grijanje, ali ono nije u funkciji - Protivpožarna zaštita, gromobrnska instalacija - Vodovodna, fekalna i infrastruktura za otpadne vode |
| 9 | Namjena objekta | Privreda i industrija |
| 10 | Dokumentacija potrebna za investiranje u objekat, ko je izdaje (prostorni i regulacioni plan, dozvole i saglasnosti) | - Postoji regulacioni plan Poslovne zone „Ramići – Banja Luka“ |
| 11 | Ostale informacije | Postoji kancelarijski prostor sa sanitarnim čvorovima |
| 12 | Kontakt | Odjeljenje za lokalni ekonomski razvoj i strateško planiranje 051/244-427 |



| No | OBJEKAT/ Vrsta informacije | Informacija |
|----|--|---|
| 1 | Naziv objekta | Proizvodno – skladišni objekat |
| 2 | Vrsta ulaganja (brownfield, zajedničko ulaganje) | Brownfield |
| 3 | Površina i opis objekta | <p>3 722 m²</p> <p>Montažni objekat</p> <p>Vanjski zidovi prizemlja su od selkona 30 cm izvana malterisani perlitom 3 cm, a iznutra grubim i finim malterom</p> <p>Unutrašnji pregradni zidovi su selkon 10 cm, malterisani</p> <p>Podovi – vodootporni duralit preko ab ploče od 18 cm</p> <p>Prozori su metalni od pocinčanog lima, bojeni i ostakljeni dvostrukim staklom</p> |
| 4 | Vlasništvo | Grad Banja Luka |
| 5 | Opis lokacije objekta u odnosu na transportne koridore | Objekat se nalazi u blizini magistralnog puta Banja Luka – Prijedor, od autoputa Banja Luka – Gradiška je udaljen oko 2 km, ima direktan pristup željeznici koja ulazi u kompleks |
| 6 | Poslovna mogućnost: kupovina ili najam objekta | Najam ili prodaja |
| 7 | Cijena kupovine ili najma zemljišta | <p>Najam 3 KM + PDV/m² ili prodaja putem licitacije</p> <p>Kupovina – početna cijena se utvrđuje prethodnom procjenom objekta</p> |

| | | |
|----|--|--|
| 8 | Opremljenost infrastrukturom (električna energija, voda, kanalizacija, rasvjeta, telekomunikacije, pristupni putevi) | Električna energija, voda, kanalizacija, asfaltni pristupni put |
| 9 | Namjena objekta | Poslovno – skladišni objekat namijenjen privredi i industriji |
| 10 | Dokumentacija potrebna za investiranje u objekat, ko je izdaje (prostorni i regulacioni plan, dozvole i saglasnosti) | <ul style="list-style-type: none"> - Postoji regulacioni plan Poslovne zone „Ramići – Banja Luka - Građevinska dozvola za legalizaciju objekta |
| 11 | Ostale informacije | |
| 12 | Kontakt | Odjeljenje za lokalni ekonomski razvoj i strateško planiranje 051/244-427 |

